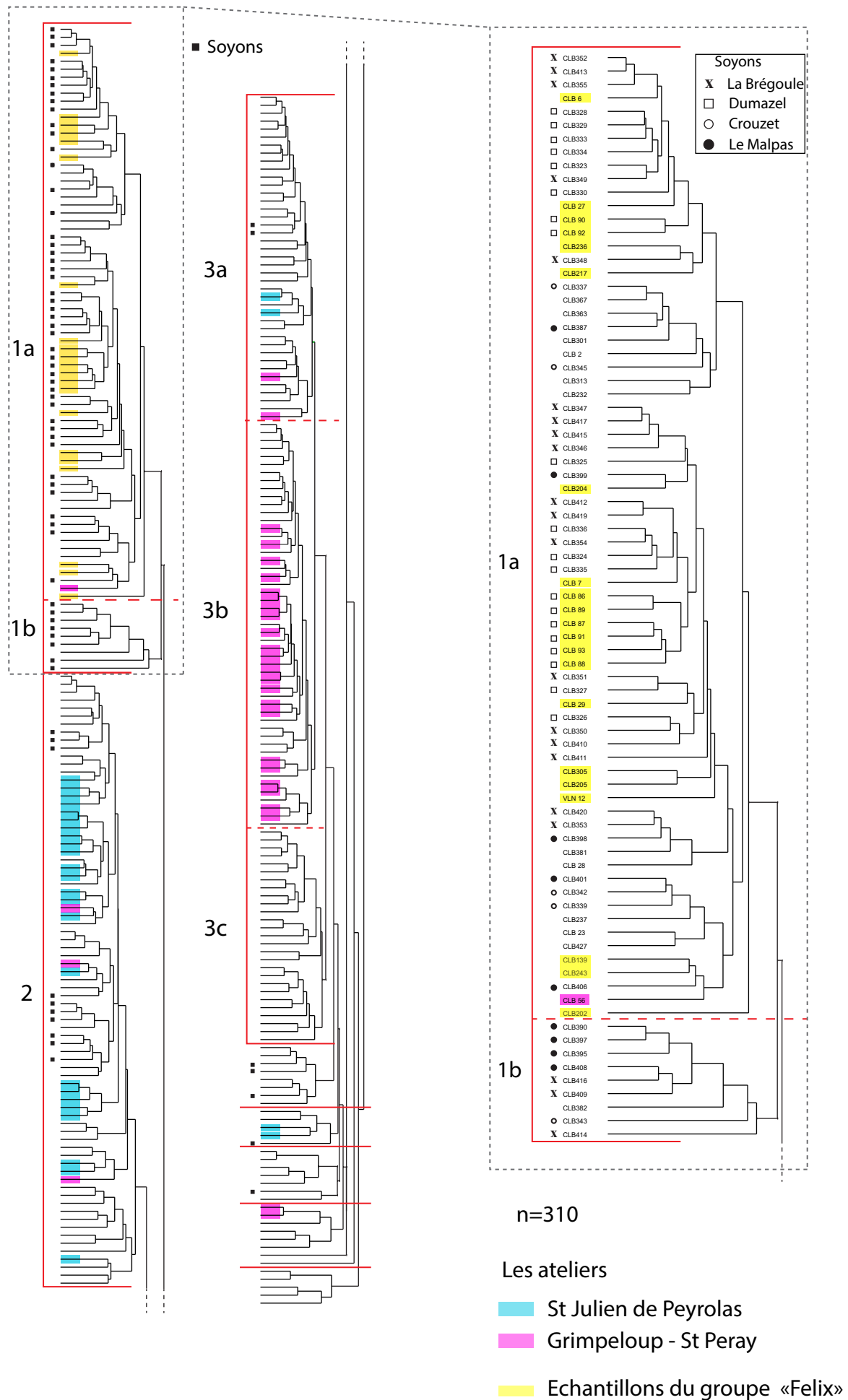
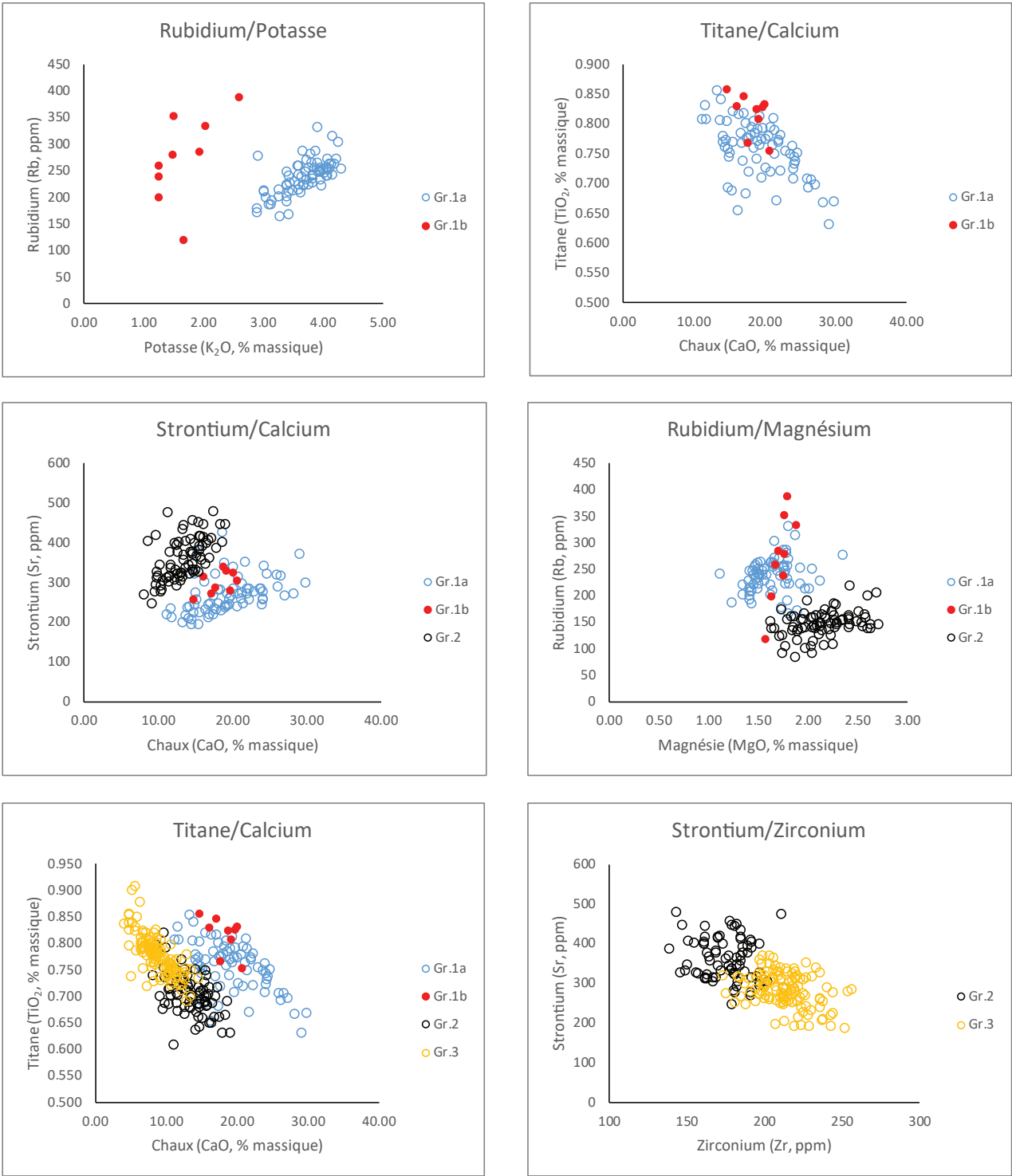


FIG. 9



Classification ascendante hiérarchique des sigillées claires B de Soyons repérées par un carré noir, des ateliers de Grimpeloup Saint Péray (en rose) et Saint-Julien-de-Peyrolas (en bleu) et de différents sites de la Vallée du Rhône (de Lyon à Orange) et de l'Hérault (Villa de Vareilles à Paulhan). Analyse de grappes en affinité moyenne non pondérée sur variables centrées réduites relatives à 15 constituants chimiques.

FIG. 10



Diagrammes binaires mettant en relation deux éléments chimiques permettant de distinguer ou de corréler les différents groupes.

FIG.11

Groupe 1a	CaO	Fe ₂ O ₃	TiO ₂	K ₂ O	SiO ₂	Al ₂ O ₃	MgO	MnO	Na ₂ O	P ₂ O ₅	Zr	Sr	Rb	Zn	Cr	Ni	La	Ba	V	Ce
	% en poids										ppm de métal									
Moyenne	19.38	5.51	0.756	3.69	52.99	14.98	1.64	0.0680	0.32	0.41	187	267	237	108	94	59	40	1159	110	75
s	4.33	0.63	0.047	0.37	3.25	1.19	0.22	0.0103	0.21	0.40	23	46	33	54	11	8	11	673	13	10
s%	22	11	6	10	6	8	13	15	65	96	12	17	14	50	12	14	28	58	12	14

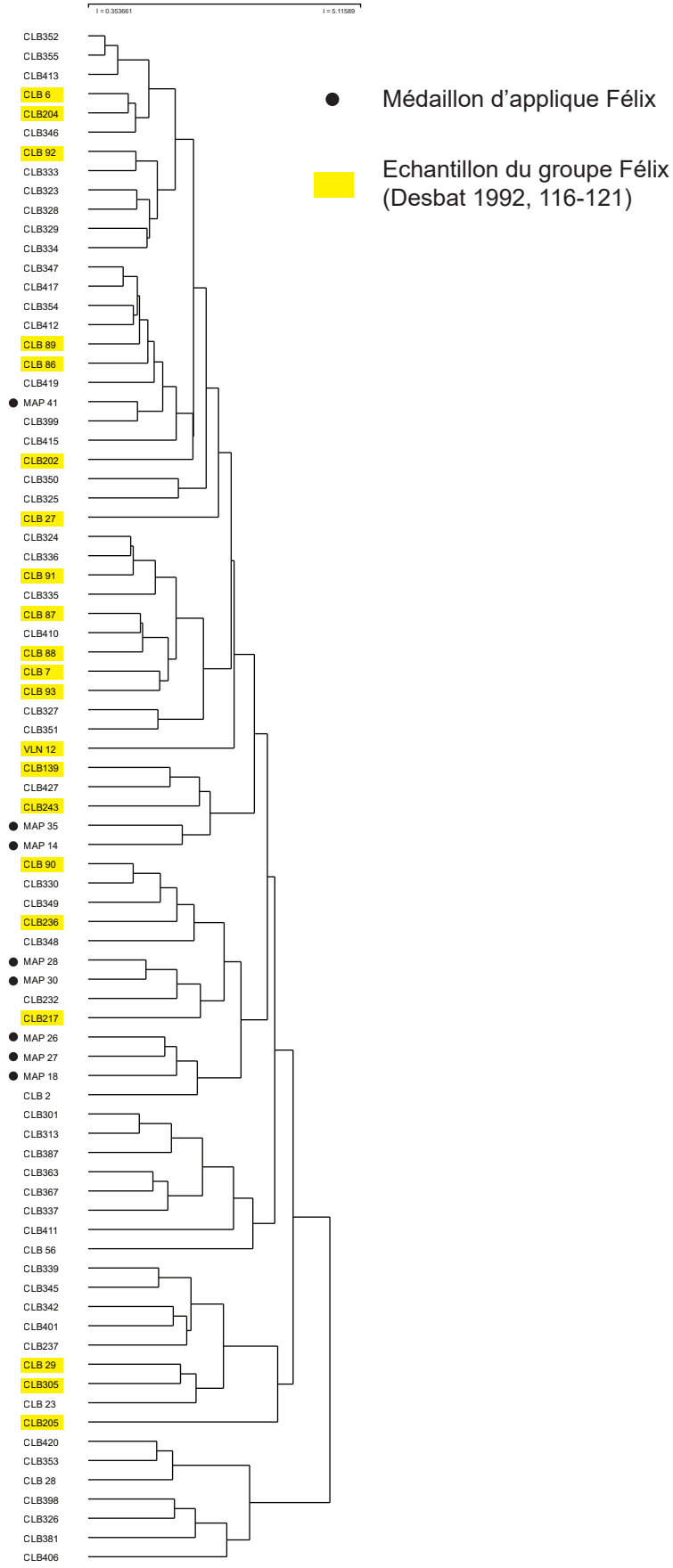
Groupe 1b	CaO	Fe ₂ O ₃	TiO ₂	K ₂ O	SiO ₂	Al ₂ O ₃	MgO	MnO	Na ₂ O	P ₂ O ₅	Zr	Sr	Rb	Zn	Cr	Ni	La	Ba	V	Ce
	% en poids										ppm de métal									
Moyenne	18.24	5.94	0.815	1.66	53.23	15.84	1.72	0.0793	1.70	0.49	191	300	272	89	111	61	45	1459	100	75
s	1.97	0.45	0.035	0.45	1.13	0.68	0.09	0.0156	0.31	0.43	14	29	82	35	6	7	5	555	18	5
s%	11	8	4	27	2	4	5	20	18	89	8	10	30	39	5	11	12	38	18	7

Groupe 2	CaO	Fe ₂ O ₃	TiO ₂	K ₂ O	SiO ₂	Al ₂ O ₃	MgO	MnO	Na ₂ O	P ₂ O ₅	Zr	Sr	Rb	Zn	Cr	Ni	La	Ba	V	Ce
	% en poids										ppm de métal									
Moyenne	13.56	5.62	0.702	2.66	57.70	16.09	2.15	0.1230	0.66	0.54	176	361	146	117	107	68	37	653	97	73
s	2.55	0.42	0.038	0.29	2.26	0.95	0.28	0.0214	0.19	0.53	16	53	25	26	9	8	12	331	12	8
s%	19	7	5	11	4	6	13	17	28	97	9	15	17	23	8	11	33	51	13	11

Groupe 3	CaO	Fe ₂ O ₃	TiO ₂	K ₂ O	SiO ₂	Al ₂ O ₃	MgO	MnO	Na ₂ O	P ₂ O ₅	Zr	Sr	Rb	Zn	Cr	Ni	La	Ba	V	Ce
	% en poids										ppm de métal									
Moyenne	8.84	6.11	0.777	3.12	60.17	17.39	1.95	0.0934	0.75	0.59	214	283	170	177	111	72	45	724	108	88
s	2.26	0.42	0.038	0.21	1.79	1.00	0.20	0.0178	0.10	0.62	16	42	18	102	7	6	15	280	12	10
s%	26	7	5	7	3	6	10	19	13	105	8	15	11	57	6	8	33	39	11	11

s = écart-type, s% = écart-type relatif

FIG. 12



Classification ascendante hiérarchique des vases du groupe 1a et des médaillons d'applique signés Félix.
Analyse de grappes en affinité moyenne non pondérée sur variables centrées réduites relatives à 8 constituants chimiques.